

Oprawa wisząca - Dyfuzor mikropryzmatyczny - bezpośrednie/pośrednie - przygotowanie do montażu w pasmie świetlnym

Korpus z blachy stalowej, płaski przekrój prostokątny; widoczna wysokość montażowa 26 mm, boki czołowe ze stali, przygotowanie do montażu w pasmie świetlnym; Kolor korpusu biały beskidzki RAL 9016; Bezpośredni/pośredni rozsył światła za pomocą mikroszybki pryzmatycznej, do stanowisk pracy z monitorem,  $65^\circ < 3000 \text{ cd/m}^2$  z dookólną osłoną przeciwolśnieniową zgodną z obowiązującą normą DIN-EN 12464-1; Przyłącze elektryczne poprzez 3-biegunowy zacisk przyłączeniowy ze stykami wtykowymi.. Wymagane akcesoria: należy osobno zamówić zawieszki typu Y z przyłączem elektrycznym lub bez. Zalecana długość zwieszaka min. 0,5 m.

## CHARAKTERYSTYKA

|   |   |
|---|---|
| Numer katalogowy                                | 60332024190   |
| Numer EAN                                       | 4020863322411   |
| Numer taryfy celnej                             | 94051190  |
| Znak jakości                                    | IP 20, Klasa ochrony I, BAP $65^\circ < 3000$ , F, Indoor, CE             |
| Klasa odporności IK                             | IK03  |
| Temperatura otoczenia                           | ta $25^\circ\text{C}$   |
| Okres gwarancji                                 | 5 lata  |
| Możliwość dofinansowania ze środków państwowych | BEG – dofinansowanie do domów energooszczędnych (ważne tylko dla Niemiec) |

## ELEKTROTECHNIKA

|   |  |
|---|--|
| Zasilacz  | Elektroniczny sterownik (1 szt.)                   |
| Moc systemowa                                   | 29W  |
| Napięcie sieciowe                               | 230V/50Hz  |
| Automat z bezpiecznikami (prąd rozruchowy)      | 22 szt./B10, 34 szt./B16, 33 szt./C10, 54 szt./C16 |
| Klasa efektywności energetycznej/Źródło światła | C  |

## TECHNIKA ŚWIETLNA

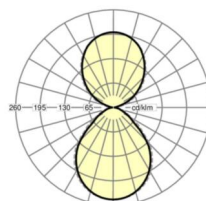
|                             |  |
|-----------------------------|--|
| Wyposażenie                 | LED, współczynnik oddawania barw/kolor światła CRI $\geq 80$ / 4000K |
| Tolerancja koloru (MacAdam) | 3SDCM  |
| Nominalny strumień świetlny | 4084lm   |
| Trwałość LED                | 50000h L80/B10 (Tq $25^\circ\text{C}$ )                              |
| Wydajność oprawy            | 143lm/W  |
| UGR pop./pod.               | 14.8 / 15.4  |

## MECHANIKA

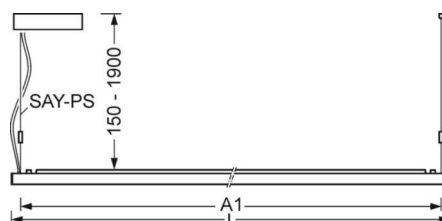
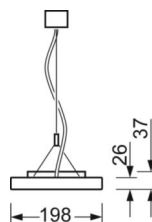
|                       |   |
|-----------------------|---|
| Kolor obudowy         | biały beskidzki RAL 9016  |
| Wymiary (DxSzxW/ŚrxW) | 1240mm x 198mm x 37mm   |
| Masa (netto)          | 4.51kg  |
| Rodzaj montażu        | Montaż pojedynczy zwieszakowy, Montaż pasm świetlnych zwieszakowych |

## DEEP-LINK

<https://www.regiolum.de/pl/article/60332024190>



|                            |                                |
|----------------------------|--------------------------------|
| Odnosiłnik                 | LED 4100lm 840                 |
| $\eta_{LB}$                | 100 %                          |
| $\Phi \downarrow/\uparrow$ | 51 % / 49 %                    |
| UGR pop./pod.              | 14.8 / 15.4                    |
| BAP                        | $65^\circ < 3000\text{cd/m}^2$ |



## Wymiary

|       |         |  |
|-------|---------|--|
| L     | 1240 mm | Długość  |
| B     | 198 mm  | Szerokość  |
| H     | 37 mm   | Wysokość   |
| A1    | 1216 mm | Odstęp mocowań przy montażu pojedynczym                          |
| A2    | 1279 mm | Odstęp mocowań 1. oprawa pasma świetlnego                        |
| A3    | 1342 mm | Odstęp mocowań pomiędzy oprawami w ustawieniu w paśmie świetlnym |
| P min | 150 mm  | Minimalna długość wieszaka                                       |
| P max | 1900 mm | Maksymalna długość wieszaka                                      |

